



**3 minutes chrono**  
Je découvre une  
fonctionnalité avancée  
du DART Studio.

# DART STUDIO

Votre assistant dans l'utilisation de votre robot Doosan au quotidien.  
Programmation. Simulation. Surveillance des données. Maintenance.

## 01. OUTIL D'AIDE À LA PROGRAMMATION

A utiliser **en ligne ou hors ligne**, le DART Studio est un outil pratique et **complémentaire** pour vous accompagner dans la programmation de vos applications :

- Injecter et analyser votre programme
- Simuler votre application
- Paramétrer et **visualiser en temps réel** les zones de sécurité
- Tester votre code et déboguer les erreurs éventuelles
- Surveiller les données de votre robot (vitesse angulaire, force sur les axes, etc.)

## 02. OUTIL DE MAINTENANCE

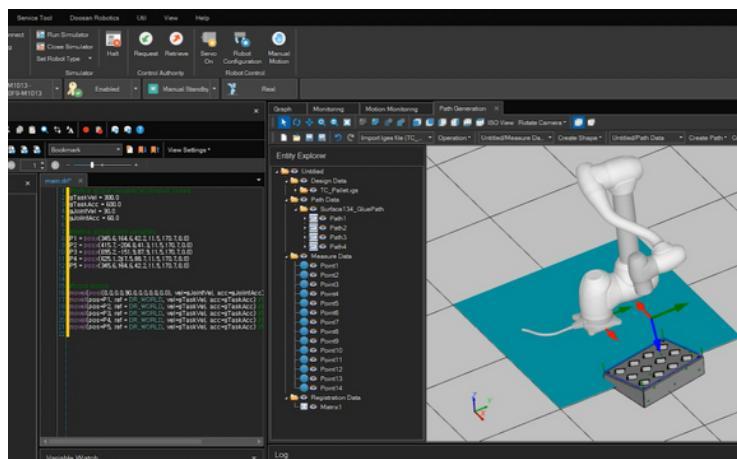
**Gérez vous-même la maintenance de votre robot !**

Le DART Studio vous permet d'être autonome sur la maintenance de votre bras Doosan :

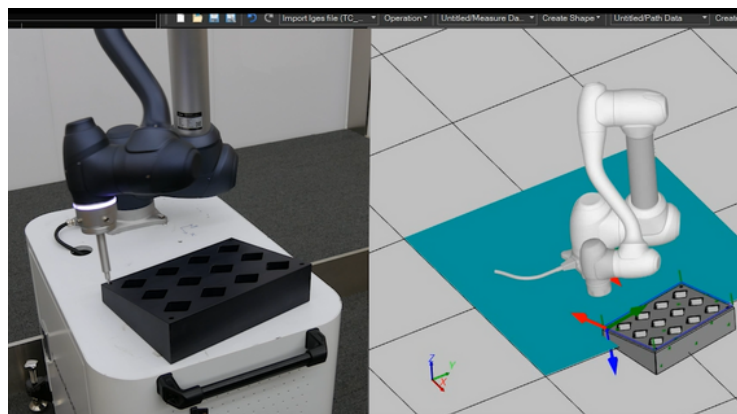
- Mise à jour des variateurs
- Calibration du bras
- Mise à jour de la caméra Doosan
- Mise à jour safety (possible à partir de la version 2.6)

## 03. CE QU'IL FAUT RETENIR

- Logiciel basé sur **Python**
- Programmation dans un **environnement convivial**
- Visualisation en temps réel de votre programme
- Se compose de **fonctionnalités ++** qui simplifient la programmation de vos trajectoires complexes
- Import de la CAO
- Facilite la navigation entre vos différents projets



Fonction Path Generation, DART Studio



Génération de trajectoires en live, DART Studio

Le DART Studio est accessible à partir d'une clé de licence de 12 mois, payante selon les options souhaitées.

**Profil standard** : donne accès aux fonctionnalités simulation, programmation, surveillance et maintenance du robot. Licence 12 mois : Tarif industrie 400 € HT / Offert pour l'Éducation. Extension de licence (12 mois) : Tarif industrie 250 € HT / Offert pour l'Éducation.

**Profil avancé** : donne accès aux fonctionnalités de base + CAD import + Fonction Path Generation. Licence 12 mois : Tarif industrie 1200 € HT / Tarif éducation 120 € HT. Extension de licence (12 mois) : Tarif industrie 800 € HT / Tarif éducation 40 € HT.