

# Préhenseur électrique RG2

---



## Pince Plug & Work

Le préhenseur RG2 de OnRobot est la solution Plug & Work pour les robots collaboratifs : fixez, connectez et démarrez le programme.

Dédiés aux robots collaboratifs, le préhenseur OnRobot RG2 est rapide à installer et fonctionne sans câble externe, de sorte que tout mouvement du robot peut être effectué sans se soucier du placement du câble.

Le préhenseur collaboratif RG2 atteint les promesses de la robotique collaborative : une programmation simple et une intégration rapide réduisant votre temps de déploiement de 30%.

En savoir plus : Contactez-nous par téléphone au 05 57 93 13 86 ou par email à [contact@humarobotics.com](mailto:contact@humarobotics.com).

## Avantages produit

---

- Pas de câbles externes
- Force et course ajustables
- Détection gripper
- Compensation automatique de la profondeur
- Calcul automatique de la charge utile et du TCP
- Préhenseurs personnalisables

## Applications

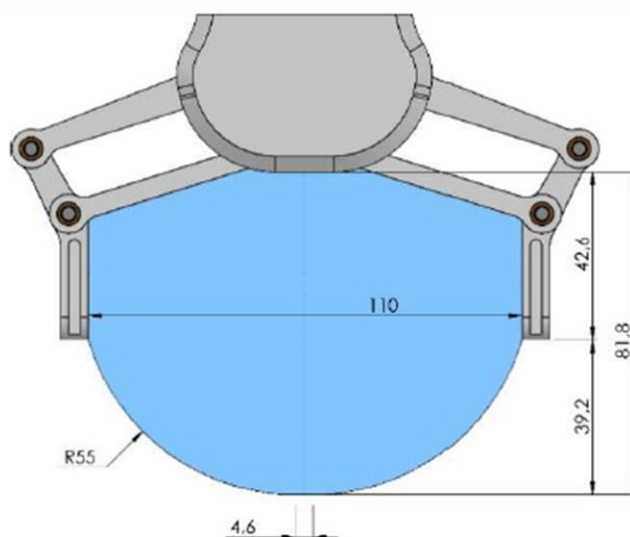
---

- Machines Tending
- Pick & Place
- Packaging et palettisation
- Assemblage

## Caractéristiques Techniques

Données Techniques	Min	Typique	Max
Course Total (ajustable) [mm]	0	-	110
Résolution de la position du doigt [mm]	-	0.1	-
Précision de la répétabilité [mm]	-	0.1	0.2
Jeu Réversible [mm]	0.2	0.4	0.6
Force de préhension (réglable) [N]	3	-	40
Répétabilité Force [N]	$\pm 0.5$	$\pm 1$	$\pm 2$
Tension de fonctionnement [V DC]	10	24	26
Courant Maximum [mA]	25	-	600
Consommation de puissance [W]	1.9	-	14.4
Température ambiante de fonctionnement [C°]	5	-	50
Température de conservation [C°]	0	-	60
Poids [Kg]	-	0.65	-

## Champ de travail



# Plans 2D

Figure 1 : Système Préhenseur RG2

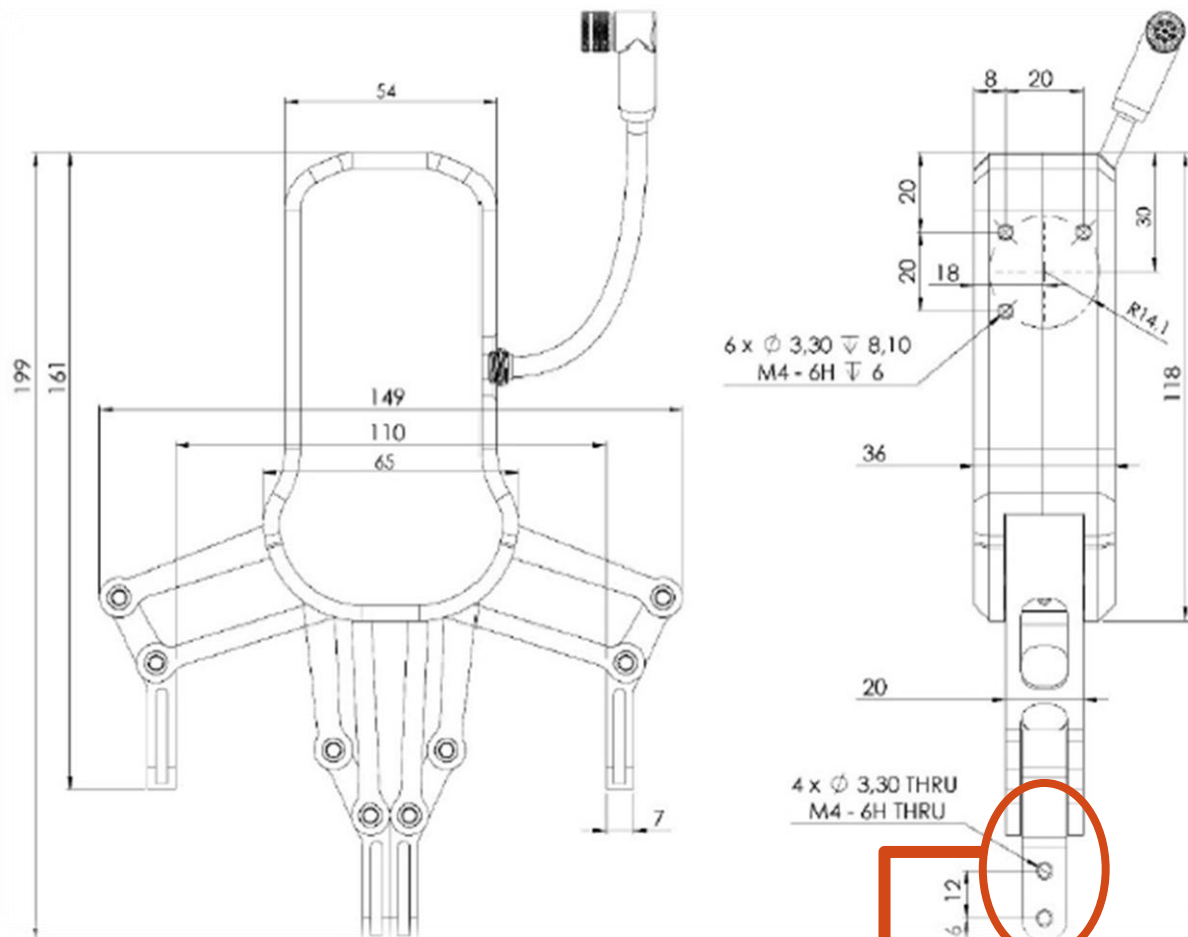


Figure 2 : Doigt Préhenseur RG2

