

## MAINS ADAPTATIVES



**HAND-E**



**2F-85**



**2F-140**



Chargement et  
déchargement de  
machines



Assemblage



Transfert  
d'objets

### CONCEPTION

- Kits Plug + Play pour Universal Robots
- Large gamme d'applications
- Personnalisation simplifiée

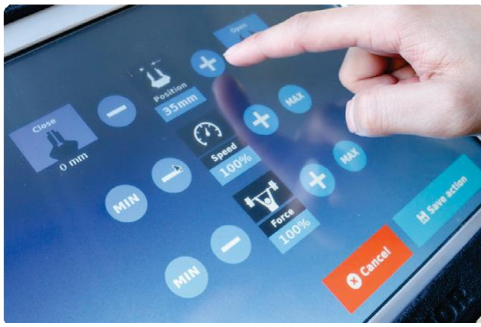
### INTÉGRATION

- Installation rapide
- Interface utilisateur simple et puissante
- Course, vitesse et force réglables

### FONCTIONNEMENT

- Matériel robuste de qualité industrielle
- Force de pincement et charge utile élevées
- Validation de pièces intégrée

**DÉMARREZ LA PRODUCTION PLUS VITE**



## PRENEZ LE CONTRÔLE TOTAL

RÉGLEZ LA POSITION, LA VITESSE ET LA FORCE DE LA MAIN POUR UNE PRÉHENSION PARFAITE

DÉTECTION DE LA SAISIE D'UNE PIÈCE ET VALIDATION DE SA DIMENSION

UTILISATION DE N'IMPORTE QUELLE MAIN ADAPTATIVE AVEC LA MÊME INTERFACE CONVIVIALE



## KITS PLUG + PLAY POUR UR

INSTALLATION FACILE DU MATÉRIEL, PROGRAMMATION RAPIDE DU LOGICIEL POUR POUVOIR FAIRE FONCTIONNER VOTRE ROBOT PLUS TÔT

SPÉCIFICATIONS	Hand-E	2F-85	2F-140
Course (réglable)	50 mm	85 mm	140 mm
Force de préhension (réglable)	20 à 130 N	20 à 235 N	10 à 125 N
Charge utile pour prise ergonomique	5 kg	5 kg	2,5 kg
Charge utile pour prise par friction	3 kg	5 kg	2,5 kg
Poids de la main	1 kg	0,9 kg	1 kg
Résolution de position (bout de doigt)	0,2 mm	0,4 mm	0,6 mm
Vitesse d'approche (réglable)	20 à 150 mm/s	20 à 150 mm/s	30 à 250 mm/s
Protocole de communication	Modbus RTU (RS-232)		
Indice de protection (IP) à l'entrée	IP67	IP40	IP40

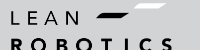
\* Toutes les spécifications sont fournies à titre indicatif uniquement. Consultez le manuel d'utilisation sur [support.robotiq.com](http://support.robotiq.com) pour connaître les spécifications officielles.

## ALLONS PLUS LOIN

Accédez aux spécifications des mains adaptatives sur [support.robotiq.com](http://support.robotiq.com)

Échangez avec l'équipe de vente de Robotiq :  
[iss@robotiq.com](mailto:iss@robotiq.com)  
 1-888-ROBOTIQ

**HumaRobotics**  
 10 rue Joule - 33700 Mérignac  
[contact@humarobotics.com](mailto:contact@humarobotics.com)  
 Tél. 05.57.93.13.86



Mise à jour : mars 2019  
[robotiq.com](http://robotiq.com)